

KİTAPÇIK TÜRÜ

N

T.C.
MİLLÎ EĞİTİM BAKANLIĞI
YENİLİK VE EĞİTİM TEKNOLOJİLERİ
GENEL MÜDÜRLÜĞÜ

Ölçme, Değerlendirme ve Yerleştirme Grup Başkanlığı

SERTİFİKA TÜRÜ

B

5. GRUP

MOTORLU TAŞIT SÜRÜCÜ ADAYLARI SINAVI
08/12/2013Ad ve Soyadı :
T.C. Kimlik No :

DERSLER	SORU SAYISI	TOPLAM SORU SAYISI	TOPLAM SÜRE (DAKİKA)
İLK YARDIM BİLGİSİ	15	60	75
TRAFİK VE ÇEVRE BİLGİSİ	25		
MOTOR VE ARAÇ TEKNİĞİ BİLGİSİ	20		

ADAYLARIN DİKKATİNE!

1. Sınav saat **11:00**'de başlayacaktır. Sınav başladıktan sonra ilk **60** dakika dolmadan dışarı çıkmayınız.
2. Sınav sırasında sözlük, hesap cetveli veya makinesi, çağrı cihazı, cep telefonu, telsiz, radyo gibi elektronik iletişim araçlarını yanınızda bulundurmuyunuz. Bu araçları kullanmanız ve kopya çekmeye teşebbüs etmeniz hâlinde sınavınız geçersiz sayılacaktır.
3. Başvuru şartlarını taşımadığınız hâlde sınava girmeniz, kopya çekmeniz, cevap kâğıdınızdaki fotoğraf ve bilgiler ile geçerli kimlik belgenizdeki (nüfus cüzdanı, pasaport veya sürücü belgenizdeki) bilgilerde uyumsuzluk olması, başka adayın sınav evrakını kullanmanız, geçerli kimlik belgenizi ve sınav giriş belgenizi ibraz edemediğiniz durumlarda sınavınız geçersiz sayılacaktır.
4. Elektronik iletişim araçlarıyla kopya çekmeniz, yerinize başka birinin sınava girdiğinin belirlenmesi veya organize olarak kopya çekme eylemine karıştığınızın tespit edilmesi durumunda bir yıl süreyle sınava alınmayacaksınız.
5. Sınavın değerlendirilmesi aşamasında, bilgisayar ortamında yapılan kopya analizinde ikili veya toplu kopya tespiti hâlinde sınavınız geçersiz sayılacaktır.

CEVAP KÂĞIDI VE SORU KİTAPÇIĞI İLE İLGİLİ AÇIKLAMALAR

1. Cevap kâğıdınızdaki bilgilerin doğruluğunu kontrol ediniz. T.C. kimlik numaranızı, ad ve soyadınızı mürekkepli kalemle yazarak imzalayınız.
2. **Adınıza düzenlenmiş cevap kâğıdı üzerinde belirtilen sertifika ve kitapçık türünüze uygun soru kitapçığını almamış iseniz, bunu salon görevlilerine bildirerek uygun kitapçıkla değiştirilmesini sağlamakla yükümlüsünüz. Bu durumu salon görevlilerine bildirmediğiniz ya da geç bildirdiğinizde tüm sorumluluk size ait olacaktır.**
3. Cevap kâğıdı üzerinde kodlamalarınızı kurşun kalemle yapınız.
4. Değiştirmek istediğiniz bir cevabı, yumuşak silgiyle cevap kâğıdını örselemeden temizce siliniz ve yeni cevabınızı kodlayınız.
5. Soru kitapçığının sayfalarını kontrol ediniz, baskı hatası var ise değiştirilmesini sağlayınız.
6. Soru kitapçığının ön yüzündeki ilgili yerlere ad, soyad ve T.C. kimlik numaranızı yazınız.
7. Her sorunun dört seçeneğinden sadece biri doğrudur. Doğru seçeneği, cevap kâğıdınızın ilgili sütununa soru numarasını dikkate alarak yuvarlağın dışına taşımadan kodlayınız. **Soru kitapçığı üzerinde yapılan cevaplandırmalar dikkate alınmayacaktır.**
8. Yanlış cevaplarınız dikkate alınmadan sadece doğru cevaplarınız üzerinden puanlama yapılacaktır.
9. Her ders kendi içerisinde **100** puan üzerinden değerlendirilecektir. Başarılı sayılabilmemiz için her dersten ayrı ayrı en az **70** puan almanız gerekir.
10. Soruları ve sorulara verdiğiniz cevapları, yanınızda götürmek amacıyla kaydetmeyiniz; hiçbir şekilde dışarı çıkarmayınız.
11. **Sınav bitiminde, sınav giriş belgesi, soru kitapçığı ve cevap kâğıdını salon görevlilerine teslim ediniz.**

Arka kapaktaki açıklamalara geçiniz.

1. Sindirim yolu zehirlenmelerinde aşağıdaki uygulamalardan hangisinin yapılması yanlıştır?

- A) Bilinci yerinde olmayan hastanın kusturulmaması
- B) Zehirlenmenin neden kaynaklandığının belirlenmesi
- C) Besin zehirlenmesi 2 saati geçmiş ise hastanın hemen kusturulması
- D) Çamaşır suyu zehirlenmelerinde hastanın kesinlikle kusturulmaması ve bol su içirilmesi

2. Ağızdan ağıza suni solunumda, verilen hava miktarının yeterliliği kazazedenin hangi durumundan anlaşılır?

- A) Yüzünün sararmasından
- B) Nabız sayısının azalmasından
- C) Vücut sıcaklığının azalmasından
- D) Göğüs kafesinin yükselmesinden

3. Suni solunum işlemleri öncesinde ilk olarak yapılması gereken aşağıdakilerden hangisidir?

- A) Hastanın ayaklarının yükseltilmesi
- B) Suni solunuma başlamadan 5 dakika beklenilmesi
- C) Ağız içinin temizlenerek hava yolu açıklığının sağlanması
- D) Solunumu uyarmak için göğüs bölgesine yumruk atılması

4. Hangi durumdaki kazazede kesinlikle sedye ile taşınmalıdır?

- A) Omurgasında kırık olan
- B) Kaburgasında kırık olan
- C) Birinci derece yanığı olan
- D) Kolunda yara ve kırık olan

5. Omurga zedelenmesi olan yaralıyı oturtmadan ve hareket ettirmeden sağlık kuruluşuna ulaştırmaktaki amaç aşağıdakilerden hangisidir?

- A) Kan dolaşımını yavaşlatmak
- B) Solunum sıkıntısını azaltmak
- C) Sindirim işlevinin rahat olmasını sağlamak
- D) Sinir zedelenmesine bağlı oluşabilecek felci önlemek

6. Derin yaralanmaya sebep olan batıcı cisim yara üzerinde duruyorsa, aşağıdakilerden hangisi uygulanır?

- A) Cisim çıkarılmadan tespiti yapılır ve yaralı hastaneye sevk edilir.
- B) Cismin dışarıda kalan kısmı cilt hizasından kesilir ve yara sıkıca sarılır.
- C) Cisim çıkarılır ve yaraya tentürdiyot dökülür.
- D) Cisim çıkarılır ve yaralı hastaneye sevk edilir.

7. Yaralıyı araçtan çıkarırken aşağıdakilerden hangisine dikkat edilmelidir?

- A) Kollarının baş hizasında durmasına
- B) Baş tarafından çekilerek çıkarılmasına
- C) Ayak tarafından çekilerek çıkarılmasına
- D) Baş-boyun-gövde hizasının bozulmamasına

8. Diz ile ayak arasındaki kemik kırıklarında dıştan uygulanacak olan atelin boyu ne kadar olmalıdır?

- A) Topuktan dize kadar
- B) Dizden kalçaya kadar
- C) Topuktan kalçaya kadar
- D) Topuktan koltuk altına kadar

9. Burkulmalar nerelerde meydana gelir?

- A) Hareketsiz eklem bölgelerinde
- B) Hareketli eklem bölgelerinde
- C) Sadece bacak eklemlerinde
- D) Sadece kol eklemlerinde

10. Aşağıdakilerden hangisi ilk yardımın amaçlarından biri değildir?

- A) İlaçla tedavi etmek
- B) Tıbbi yardım için iletişim kurmak
- C) Durumun kötüleşmesini engellemek
- D) Yaşamı korumak ve sürdürülmesini sağlamak

11. Aşağıdakilerden hangisi sürücülerden beklenen olumlu davranış özelliklerindendir?

- A) Emniyet görevlisinin olmadığı yerlerde kendi koyduğu kuralları uygulamak
- B) Karşılaştığı trafik kazasında yaralılara ilk yardım uygulamak
- C) Her durumda geçiş üstünlüğüne sahip olduğunu düşünmek
- D) Yolcuların isteğine göre araç kullanmak

12. Bebeklerde (0-12 ay) tek ilk yardımcı ile yapılan dış kalp masajı uygulanması ile ilgili olarak aşağıdakilerden hangisi doğrudur?

- A) Göğüs ve sırt kısmının iki elin arasına alınarak sıkıştırılması
- B) Sağ elin yumruk hâline getirilerek göğüs merkezine vurulması
- C) Göğüs kemiği 6 cm aşağıya inecek şekilde basınç uygulanması
- D) Bir elin orta ve yüzük parmağı ile göğüs kemiği 4 cm aşağıya inecek şekilde basınç uygulanması

13. Aşağıdaki kanama türlerinden hangisinde, kan kaybı diğerlerine nazaran fazla olduğu için daha kısa sürede hayati tehlike meydana gelir?

- A) Burun kanamaları
- B) Atardamar kanamaları
- C) Kılcal damar kanamaları
- D) Toplardamar kanamaları

14. Uzun süreli kanamalardaki turnike uygulamalarında, kanayan bölgeye göre kaç dakikada bir boğucu sargı gevşetilmelidir?

- | | |
|-----------------|-----------------|
| A) 1-2 dakika | B) 5-10 dakika |
| C) 15-20 dakika | D) 30-40 dakika |

15. Kalp ve kan damarları vücudumuzdaki hangi sistemde yer alır?

- A) Sinir sisteminde
- B) Dolaşım sisteminde
- C) Sindirim sisteminde
- D) Solunum sisteminde

**İLK YARDIM BİLGİSİ TESTİ BİTTİ.
TRAFİK VE ÇEVRE BİLGİSİ TESTİNE GEÇİNİZ.**

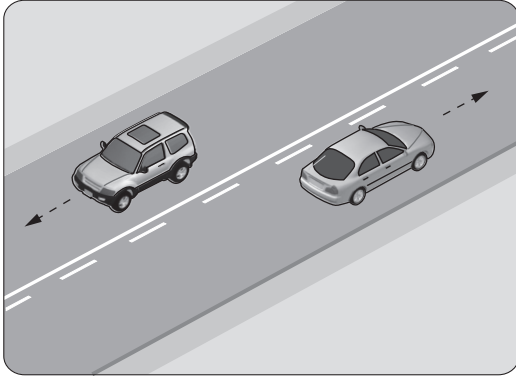
1. B sınıfı sürücü belgesi ile aşağıdaki araçlardan hangisi kullanılamaz?

- A) Kamyon B) Minibüs
C) Otomobil D) Kamyonet

2. Trafik kazalarında olay yerine ışıklı işaret veya yansıtıcı koymanın amacı nedir?

- A) Yardım istemek
B) Çok sayıda yaralının olduğunu bildirmek
C) Diğer sürücülerin dikkatini çekerek uyarmak
D) Kazanın sadece maddi hasarlı olduğunu bildirmek

3.



Şekildeki banketli yoldan geceleyin faydalanmak isteyen yayanın, aşağıdakilerden hangisini yapması yanlıştır?

- A) Açık renkte elbise giymesi
B) Kendi gidiş yönüne göre sağ bankette yürümesi
C) Kendi gidiş yönüne göre sol bankette yürümesi
D) El fenerini sürücülerin dikkatini dağıtmadan kullanması

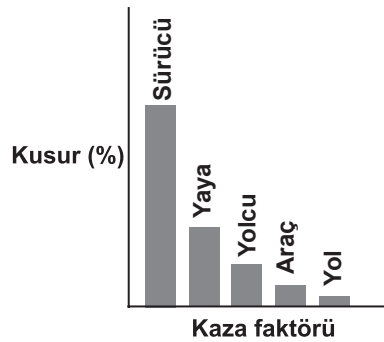
4. I- Aracın yük ve teknik özelliğine
II- Görüş, yol, hava ve trafik durumuna
III- Aracın cinsine uygun hız sınırlamalarına
Sürücüler, hızlarını yukarıdakilerden hangilerine göre ayarlamak zorundadır?

- A) Yalnız I B) I ve II
C) II ve III D) I, II ve III

5. Öndeki aracın güvenle takip edildiği uzaklığa ne denir?

- A) Geçiş mesafesi B) Takip mesafesi
C) Görüş mesafesi D) İntikal mesafesi

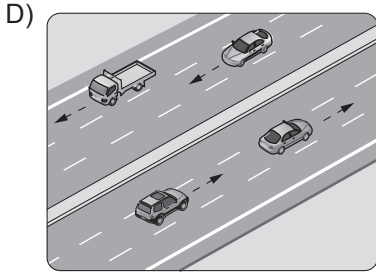
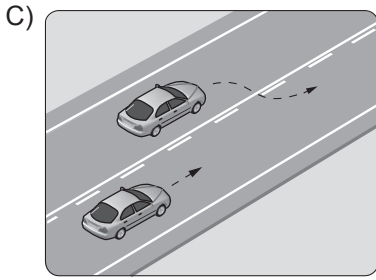
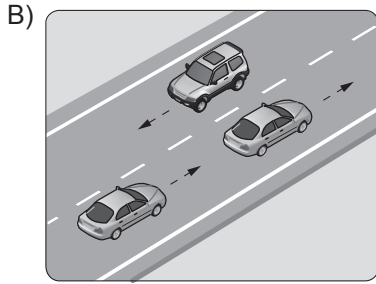
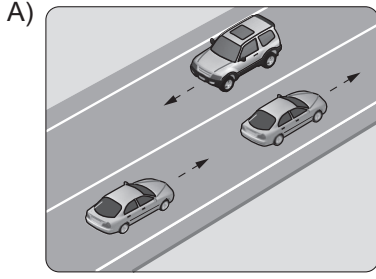
6. Grafikte ülkemizde meydana gelen trafik kazalarına ait kaza faktörleri ve kusur yüzdeleri (%) verilmiştir.



Verilere göre aşağıdaki yorumlardan hangisi yapılabilir?

- A) Yolcu ve yük taşınmasında genellikle kara yolu kullanılmaktadır.
B) Araç sayısı yolların gelişmesine bağlı olarak artmaktadır.
C) Trafik kazalarında en büyük kusur insanlardadır.
D) Trafikteki araç sayısı nüfusa bağlı olarak artmaktadır.

7. Aşağıdakilerden hangisi bölünmüş kara yoludur?



8. Aşağıdakilerden hangisi hava kirliliğini önleme çalışmalarından biri değildir?

- A) Çevre eğitime ağırlık verilmesi
- B) Özel araç kullanımının teşvik edilmesi
- C) Egzozlara filtre zorunluluğu getirilmesi
- D) Kaliteli yakıt kullanımının teşvik edilmesi

9. I- Çekme halatı
II- Pense, tornavida
III- Kriko, bijon anahtarı
IV- Bir çift patinaj zinciri

Yukarıdaki malzeme ve takımlardan hangilerinin otomobillerde bulundurulması zorunludur?

- A) I ve II
- B) I, II ve III
- C) II, III ve IV
- D) I, II, III ve IV

10. Trafik görevlisinin geceleyin ışıklı işaret çubuğunu şekildeki gibi hareket ettirmesinin sürücüler için anlamı nedir?



- A) Hızlandırma işareti
- B) Yavaşlatma işareti
- C) Geç işareti
- D) Dur işareti

11. Aralıklı olarak yanıp sönen sarı ışıkta sürücü ne yapmalıdır?

- A) Yavaş ve dikkatli geçmeli
- B) Durmalı, yolu kontrol ettikten sonra geçmeli
- C) Yolu açık olduğunu bildirdiği için hızlı geçmeli
- D) Yolu kapalı olduğunu bildirdiği için bu yola girmemeli

12. Kavşaklara yaklaşan sürücülerin aşağıdakilerden hangisini yapmaları doğrudur?

- A) Park etmeleri
- B) Şerit değiştirmeleri
- C) Hızlarını azaltmaları
- D) Yolcu indirip bindirmeleri

13. Okul taşıtının arkasındaki DUR ışıklı işaretinin yandığını gören arkadan gelen sürücü nasıl hareket etmelidir?

- A) Aracını durdurmalı
- B) Diğer sürücüleri uyarmalı
- C) Dikkatli ve yavaş geçmeli
- D) Hızını artırarak uzaklaşmalı

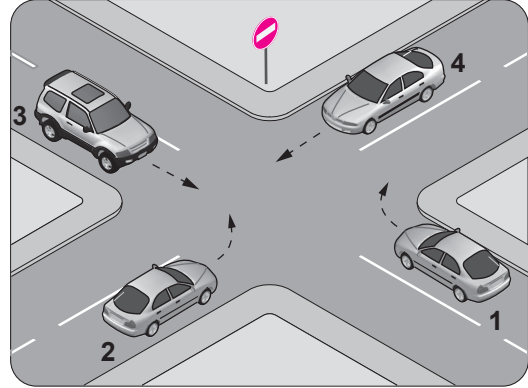
14. Kontrolsüz kavşaklarda aşağıdakilerden hangisinin yapılması doğrudur?

- A) Şerit değiştirilmesi
- B) Öndeki aracın geçilmesi
- C) Aracın hızının artırılması
- D) Geçiş hakkı kuralına uyulması

15. Taşıt yolu üzerine çizilen "devamlı yol çizgisi" sürücüyü neyi bildirir?

- A) Öndeki araçların geçilemeyeceğini
- B) Hiçbir sebeple durulamayacağını
- C) Sağ bankette durulamayacağını
- D) Sağ şeritten gidilemeyeceğini

16. Şekildeki kara yolu bölümünde hangi numaralı taşıtın ok yönündeki hareketi yasaktır?



- A) 1
- B) 2
- C) 3
- D) 4

17. Yerleşim birimleri dışındaki kara yollarında, yeterince aydınlatılmamış tünellere girerken hangi ışıkların yakılması zorunludur?

- A) Sis ışıklarının
- B) Park ışıklarının
- C) Uzağı gösteren ışıkların
- D) Acil uyarı ışıklarının

18. Bölünmüş kara yollarında geçilen araç sürücüleri, geçmek isteyen aracın geçiş işaretini aldığı anda ne yapmak zorundadır?

- A) Sağ şeride geçmek
- B) Sığınma cebine girmek
- C) Önündeki aracı geçmek
- D) Bulunduğu şeridi izlemek ve hızını artırmamak

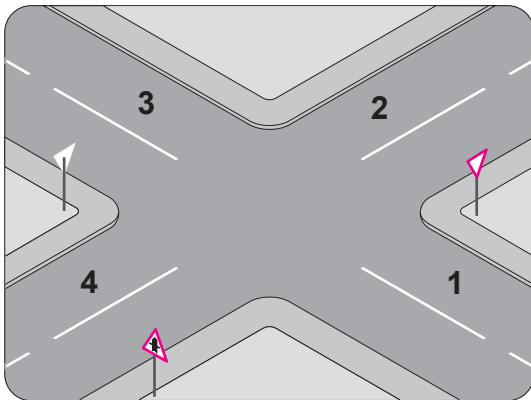
19. Taşıtlarla ilgili aşağıdaki hâllerden hangisi durmaya örnektir?

- A) Park etmek için manevra yapılması
- B) Aracın arızalanması nedeniyle durulması
- C) 10 dakika süre ile beklenmesi
- D) Yolcu indirilip bindirilmesi

20. Geçiş üstünlüğüne sahip araç sürücüsü bu hakkı kullanırken aşağıdakilerden hangisine dikkat etmek zorundadır?

- A) Can ve mal güvenliğini tehlikeye sokmamaya
- B) Çevreyi rahatsız etmemeye
- C) Trafik yasaklarına
- D) Hız sınırlamasına

21. Şekle göre hangi numaralı yollar tali yoldur?



- A) 1 - 2
- B) 1 - 3
- C) 2 - 4
- D) 3 - 4

22. Şekildeki trafik işaretini gören sürücünün aşağıdakilerden hangisini yapması doğrudur?



- A) Hızını artırması
- B) Sert fren yapması
- C) Vitesi boşa alması
- D) Uygun vitesle inmesi

23. Aşağıdakilerden hangisi yandan rüzgâr işaretidir?

A)



B)



C)



D)



24. Şekildeki trafik işareti neyi bildirir?



- A) Kontrolsüz kavşağa yaklaşıldığını
- B) Duraklama ve park etme yasağını
- C) Yolun araç trafiğine kapalı olduğunu
- D) Bütün yasaklama ve kısıtlamaların sona erdiğini

25. Şekildeki trafik işareti sürücüye neyi bildirir?

- A) Azami hız sınırını
- B) Geçme yasağı sonunu
- C) Taşıtın giremeyeceğini
- D) Hız sınırlaması sonunu



TRAFİK VE ÇEVRE BİLGİSİ TESTİ BİTTİ.
MOTOR VE ARAÇ TEKNİKİ BİLGİSİ TESTİNE
GEÇİNİZ.

1. Aracın gelecekteki performansı için motorun alıştırılması (rodaj) sürecinde aşağıdakilerden hangisi yapılmalıdır?

- A) Uzun yolda aynı hızla gidilmeli
- B) Sürekli sert ve ani fren yapılmalı
- C) Tam gazdan ve ani hızlanmalardan kaçınılmalı
- D) Motor soğukken çok çabuk hızlanılmalı

2. Aşağıdakilerden hangisi, aracın elektrik devrelerinde meydana gelebilecek kısa devre sonunda sistemi olası yangın tehlikesine karşı korumak için kullanılır?

- A) Flaşör
- B) Sigorta
- C) Far anahtarı
- D) Sinyal ampülü

3. Aracın kontak anahtarı motoru çalıştırmayacak şekilde açıldığında, gösterge panelinde bulunan şekildeki akü şarj ikaz ışığının yanması gerekir.

Yanmıyorsa, arıza aşağıdakilerden hangisinde olabilir?

- A) Akü şarj ikaz ışığının ampülünde
- B) Motor devir göstergesinde
- C) Soğutma fanında
- D) Marş motorunda



4. Aşağıdakilerden hangisinin bozulması ön tekerleklerde düzensiz lastik aşınmasına sebep olur?

- A) Buji ayarının
- B) Rot ayarının
- C) Avans ayarının
- D) Rölanti ayarının

5. Sürüş sırasında aracın gösterge panelinde bulunan şekildeki ikaz ışığının yanması sürücüye neyi bildirir?



- A) Motor yağ basıncının çok düşük olduğunu
- B) Ön ısıtma bujilerinin çalışmakta olduğunu
- C) Fren balatalarının bitmek üzere olduğunu
- D) Fren hidrolik seviyesinin çok düşük olduğunu

6. Akü sülfürik asit içerdiğinden, araçtan çıkarılırken ve tutarken dikkat edilmesi, göz ya da cilde temasından kaçınılması gerekir.

Buna rağmen sülfürik asit, gözlere ve cilde herhangi bir biçimde temas ederse ilk yapılması gereken nedir?

- A) Tiner ile yıkamak
- B) Bol su ile yıkamak
- C) Antifriz ile yıkamak
- D) Fren hidroliği ile yıkamak

7. Aşağıdakilerden hangisi, araç arızalandığında durma veya mecburi park etme durumunda kullanılır?

- A) Sis lambaları
- B) Plaka lambaları
- C) İç aydınlatma lambaları
- D) Acil uyarı (dörtlü ikaz) lambaları

8. Aşağıdakilerden hangisi motorda yapılan ve yakıt tasarrufuna etki eden ayarlardan biri değildir?

- A) Far ayarı
- B) Buji ayarı
- C) Avans ayarı
- D) Rölanti ayarı

9. Dizel motorun soğuk havalarda kolay çalışmasını aşağıdakilerden hangisi sağlar?

- A) Diferansiyel
- B) Alaşımlı jant
- C) Fren hidroliği
- D) Isıtma bujisi

10. Kavrama (debriyaj) sistemi, motorun hareketinin aşağıdakilerden hangisine iletilmesinde veya kesilmesinde görev yapar?

- A) Vites kutusuna
- B) Alternatöre
- C) Marş motoruna
- D) Fren balatalarına

11. Araç lastiklerinin yetersiz şişirilmesi aşağıdakilerden hangisine neden olur?

- A) El freninin arızalanmasına
- B) Yakıt tüketiminin artmasına
- C) Şarj lambasının yanmasına
- D) Radyatör peteklerinin tıkanmasına

12. Benzinli motorlarda, aşağıdakilerden hangisinin tırnakları arasında oluşan kıvılcımla silindir içerisindeki yanma olayı başlatılmış olur?

- A) Buji
- B) Flaşör
- C) Distribütör
- D) Kontak anahtarı

13. Aşağıdakilerden hangisi frenlerin tutmamasına neden olur?

- A) Debriyajın kaçırması
- B) Fren balatalarının yeni olması
- C) Fren lambalarının yanmaması
- D) Fren hidrolik sisteminde sızıntı olması

14. Aşağıdakilerden hangisi motor soğutma suyu sıcaklığını çalışma sıcaklığında sabit tutar?

- A) Radyatör
- B) Vantilatör
- C) Termostat
- D) Hararet göstergesi

15. I- Motor soğutma suyunun eksilmesi
II- Devridaim pompası kayışının kopması
III- Radyatör üzerinde bulunan fan motorunun arızalanması

Verilenlerden hangileri motorun hararet yapma sebebidir?

- A) Yalnız I
B) I ve II
C) II ve III
D) I, II ve III

16. Aşağıdakilerden hangisi motora ilk hareketi verir?

- A) Konjektör
B) Alternatör
C) Marş motoru
D) Şarj dinamosu

17. Aracın hareketi için gerekli gücü sağlayan aşağıdakilerden hangisidir?

- A) Fren
B) Motor
C) Egzoz
D) Diferansiyel

18. Aracın kullanma kılavuzuna göre belirli kilometre dolunca aşağıdakilerden hangisinin değişmesi gerekir?

- A) Marş dişlisinin
B) Volan dişlisinin
C) Triger kayışının
D) Endüksiyon bobininin

19. Aşağıdakilerden hangisi, silindirdeki yanmış gazın egzoz borusu ve susturucu yoluyla dışarı atılmasını sağlar?

- A) Hava filtresi
B) Emme supabı
C) Emme manifoldu
D) Egzoz manifoldu

20. Aracın gösterge panelinde bulunan şekildeki mavi renkli ikaz ışığı, aşağıdakilerden hangisi devrede iken yanar?



- A) Arka sis lambası
B) Kısa hüzmeli farlar
C) Uzun hüzmeli farlar
D) Sol sinyal lambaları

TEST BİTTİ.
CEVAPLARINIZI KONTROL EDİNİZ.

SINAV SÜRESİNCE UYULACAK KURALLAR

- 1. Adaylar, sınav kurallarına ve salon görevlilerinin tüm uyarılarına uymak zorundadırlar. Kurallara ve uyarılara uymayan adayların sınavları geçersiz sayılacaktır.**
- 2. Sınav başladıktan sonra adayların salon görevlileri ve birbirleri ile konuşmaları, kalem, silgi vb. şeyleri istemeleri yasaktır.**
- 3. Adaylar sınav süresince, sınav giriş belgesi ile birlikte kimlik belgelerinden birini (nüfus cüzdanı, pasaport veya sürücü belgesi) masalarının üzerinde bulundurmamak zorundadırlar.**
- 4. Sınav evraklarını teslim etmeyen, soru kitapçıklarının sayfalarından bir kısmını eksik teslim edenlerin sınavları geçersiz sayılacaktır.**

SALON GÖREVLİLERİNCE SINAV BAŞLAMADAN ÖNCE ADAYLARA YAPILACAK SON UYARI

- Soracağınız bir şey var mı? Varsa şimdi sorunuz.
- Sınav başladıktan sonra sorularınıza cevap verilmeyecektir.
- Başlama zilini bekleyiniz.
- Hepinize başarılar dileriz.

(Salon başkanı başlama ve bitiş saatini tahtaya yazacaktır.)

Bu kitapçığın her hakkı saklıdır. Hangi amaçla olursa olsun, kitapçığın tamamının veya bir kısmının Millî Eğitim Bakanlığı Yenilik ve Eğitim Teknolojileri Genel Müdürlüğünün yazılı izni olmadan kopya edilmesi, fotoğraflarının çekilmesi, bilgisayar ortamına alınması, herhangi bir yolla çoğaltılması, yayımlanması veya başka bir amaçla kullanılması yasaktır. Bu yasağa uymayanlar, doğabilecek cezai sorumluluğu ve kitapçığın hazırlanmasındaki mali külfeti peşinen kabullenmiş sayılır.

“BAŞLAYINIZ” DENİLMEDEN SORU KİTAPÇIĞINI AÇMAYINIZ.

**08.12.2013 TARİHİNDE YAPILAN MOTORLU TAŞIT SÜRÜCÜ ADAYLARI SINAVI (MTSAS)
N KİTAPÇIĞI CEVAP ANAHTARIDIR**

İLK YARDIM BİLGİSİ	TRAFİK VE ÇEVRE BİLGİSİ	MOTOR VE ARAÇ TEKNİĞİ BİLGİSİ
1. C	1. A	1. C
2. D	2. C	2. B
3. C	3. B	3. A
4. A	4. D	4. B
5. D	5. B	5. A
6. A	6. C	6. B
7. D	7. D	7. D
8. C	8. B	8. A
9. B	9. D	9. D
10. A	10. C	10. A
11. B	11. A	11. B
12. D	12. C	12. A
13. B	13. A	13. D
14. C	14. D	14. C
15. B	15. A	15. D
	16. B	16. C
	17. C	17. B
	18. D	18. C
	19. B	19. D
	20. A	20. C
	21. B	
	22. D	
	23. C	
	24. D	
	25. A	